

Evoluzione situazione Lombardia

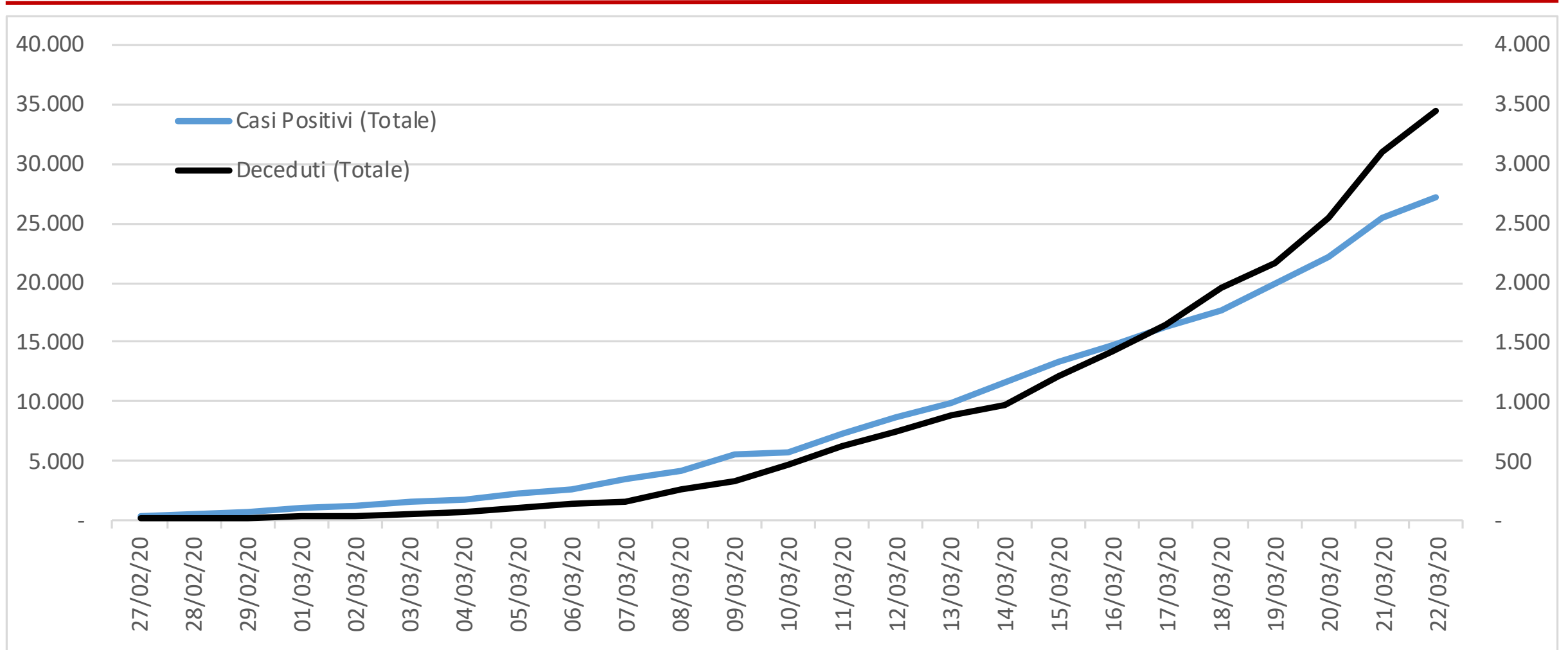
Materiale preparato da Samuele Astuti sulla base dei dati ufficiali pubblicati da Regione Lombardia

Versione aggiornata alle 16 di domenica 22 marzo

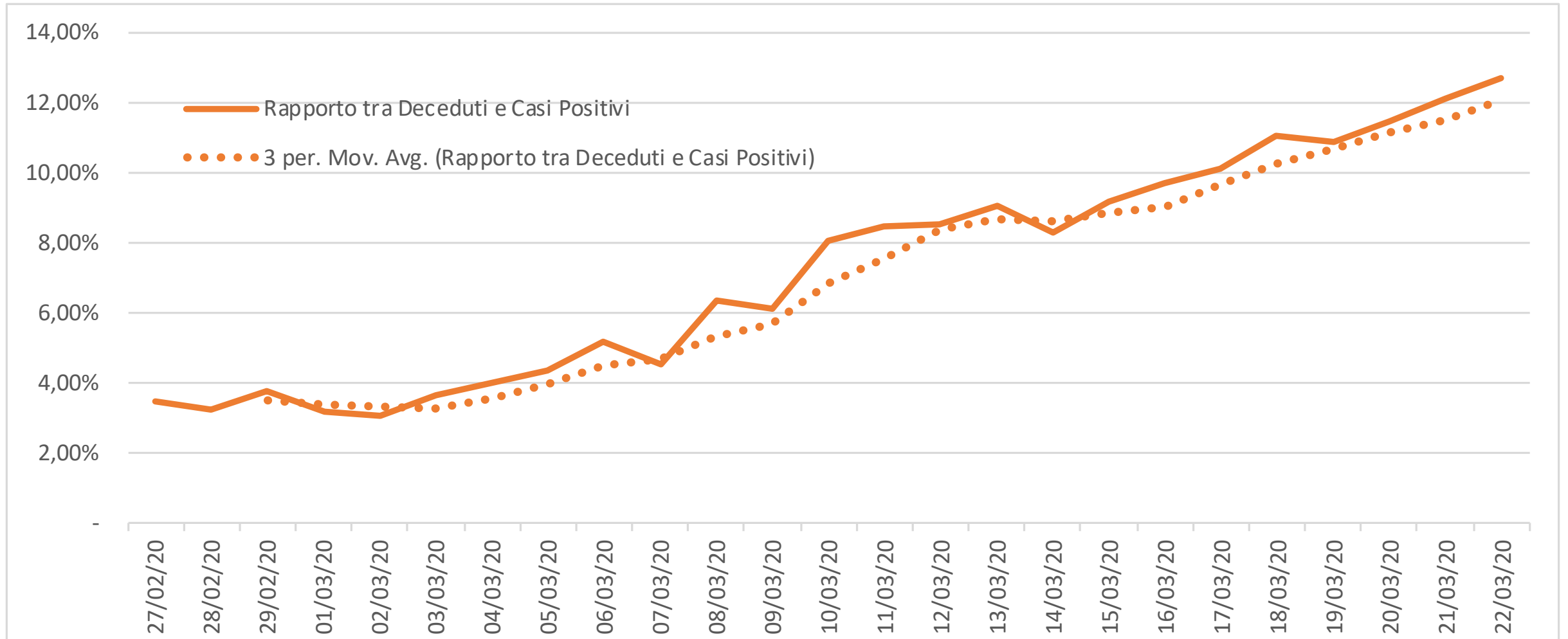
Dati (Valori Assoluti)

Data	Test effettuati (Totale)	Test positivi (Totale)	Test negativi (Totale)	Analisi in corso (Oggi)	Ricoverati NON in terapia intensiva (Oggi)	Ricoverati in Terapia intensiva (Oggi)	Ricoverati (Oggi)	Isolamento domiciliare (Oggi)	Dimessi e trasferiti al domicilio (Totale)	Deceduti (Totale)	Casi Positivi (Totale)
27/02/20					216	28	244			14	403
28/02/20					235	85	320			17	531
29/02/20					256	80	336			23	615
01/03/20					406	106	512			31	984
02/03/20					478	127	605			38	1.254
03/03/20					698	167	865			55	1.520
04/03/20	12.138	2.194	9.231	713	877	209	1.086	411	250	73	1.820
05/03/20	12.354	2.451	9.509	394	1.169	244	1.413	364	376	98	2.251
06/03/20	13.556	2.812	10.381	363	1.622	309	1.931	77	469	135	2.612
07/03/20	15.778	3.602	11.709	467	1.661	359	2.020	722	524	154	3.420
08/03/20	18.534	4.380	13.815	339	2.217	399	2.616	756	550	267	4.189
09/03/20	20.135	5.870	14.163	102	2.802	440	3.242	1.248	646	333	5.469
10/03/20	21.479	5.835	15.218	426	3.319	466	3.785	1.071	896	468	5.791
11/03/20	25.629	7.319	17.713	597	3.852	560	4.412	1.351	900	617	7.280
12/03/20	29.534	8.687	20.224	623	4.247	605	4.852	2.044	1.085	744	8.725
13/03/20	32.700	9.880	22.310	510	4.435	650	5.085	2.650	1.198	890	9.820
14/03/20	37.138	11.690	24.837	674	4.898	732	5.630	3.427	1.660	966	11.685
15/03/20	40.369	13.272	26.620	407	5.500	767	6.267	3.427	2.011	1.218	13.272
16/03/20	43.565	14.925	28.309	331	6.171	823	6.994	3.867	2.368	1.420	14.649
17/03/20	46.449	16.649	29.226	574	6.953	879	7.832	4.663	2.485	1.640	16.220
18/03/20	48.983	17.817	30.576	690	7.285	924	8.209	4.057	3.488	1.959	17.713
19/03/20	52.244	19.437	32.276	531	7.387	1.006	8.393	5.554	3.778	2.168	19.884
20/03/20	57.174	21.933	34.552	689	7.735	1.050	8.785	6.635	4.295	2.549	22.264
21/03/20	66.730	26.488	39.439	803	8.258	1.093	9.351	8.019	5.050	3.095	25.515
22/03/20	70.598	28.374	41.675	549	9.439	1.142	10.581	7.304	5.865	3.456	27.206

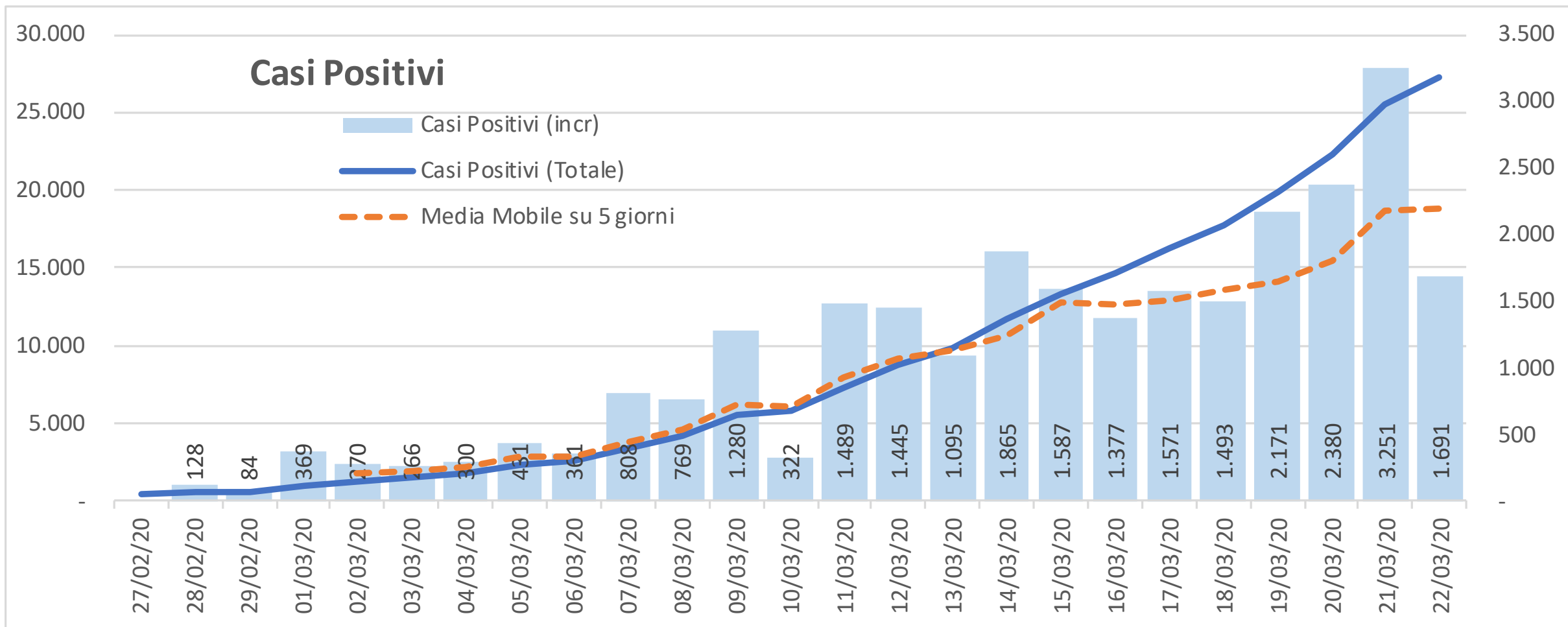
Casi positivi e decessi (Totale)



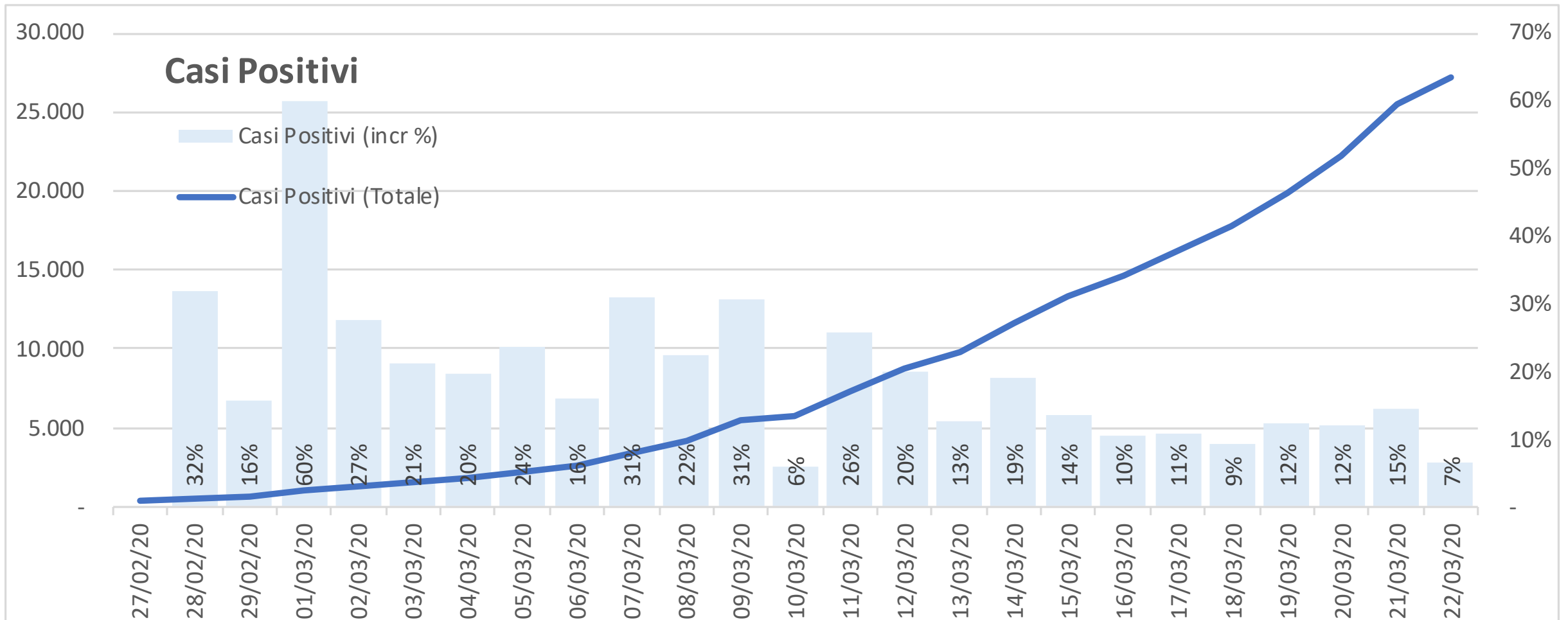
Rapporto tra casi positivi e decessi



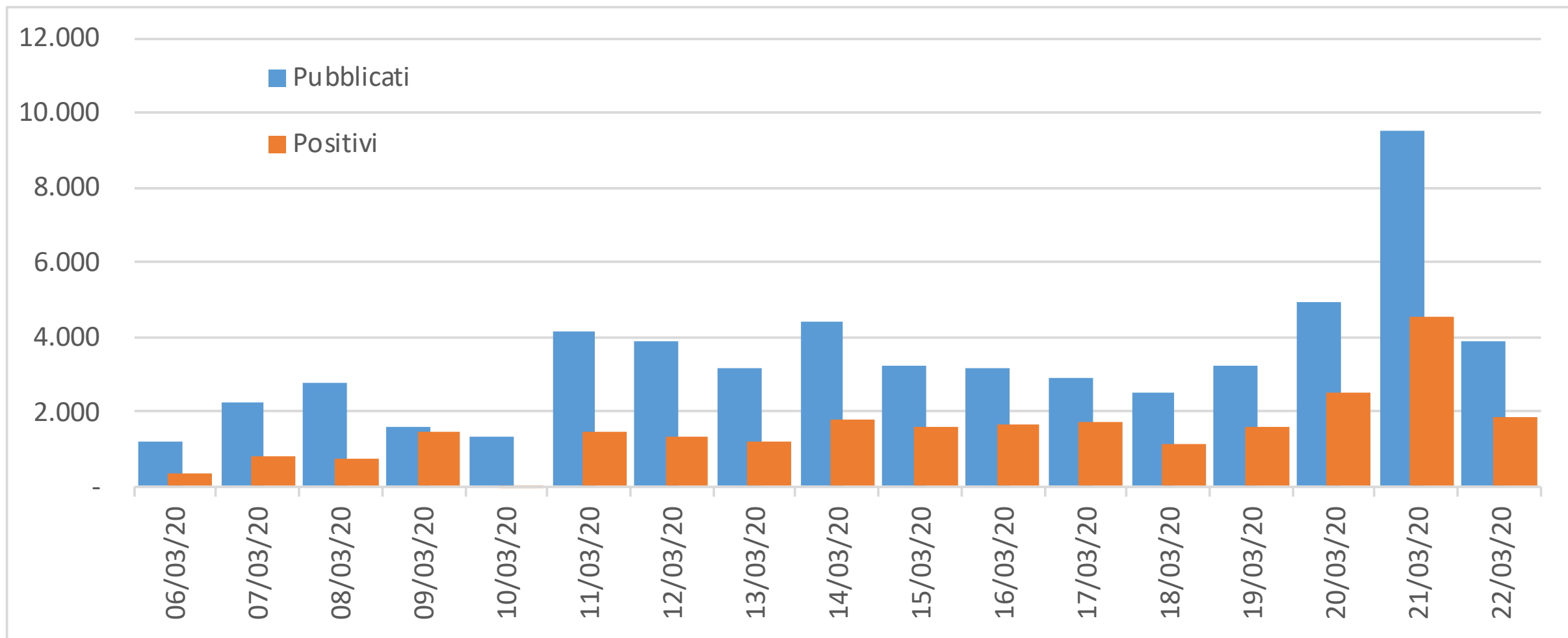
Casi positivi (valore e incremento giorno su giorno)



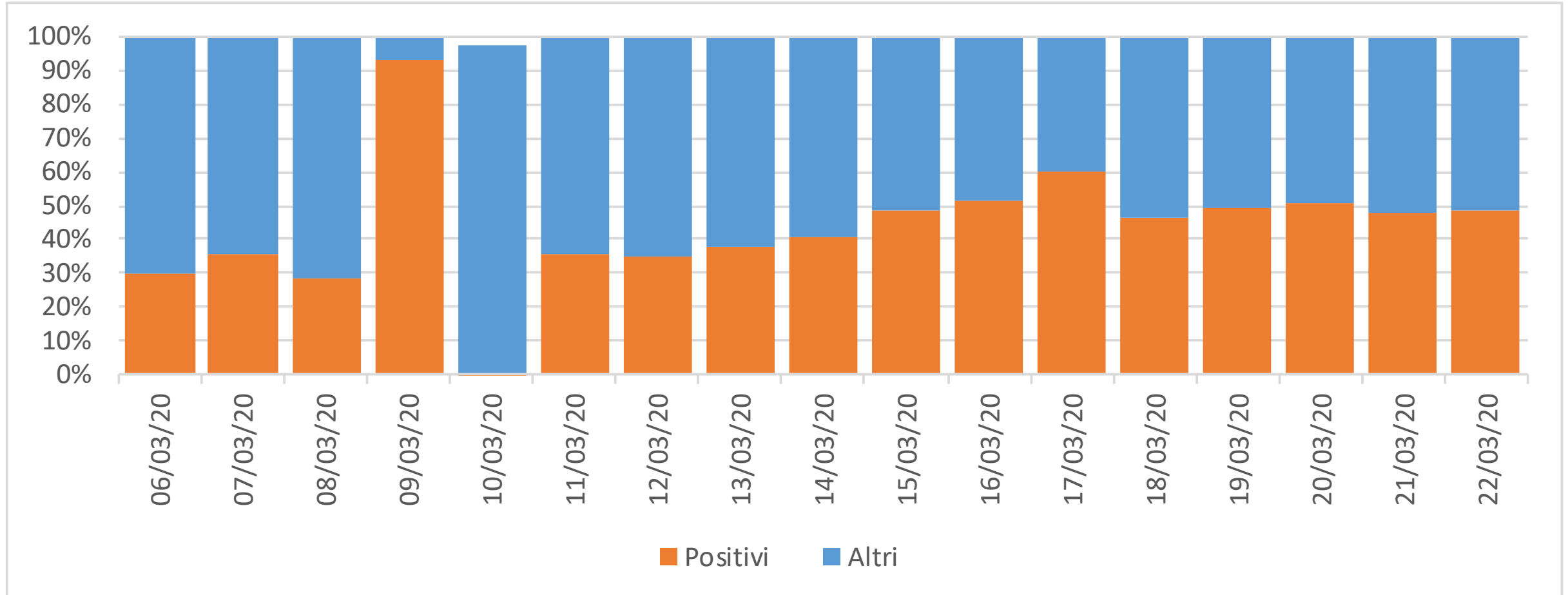
Casi positivi (valore e incremento perc giorno su giorno)



Numero di tamponi positivi confrontato con il numero totale di tamponi pubblicato

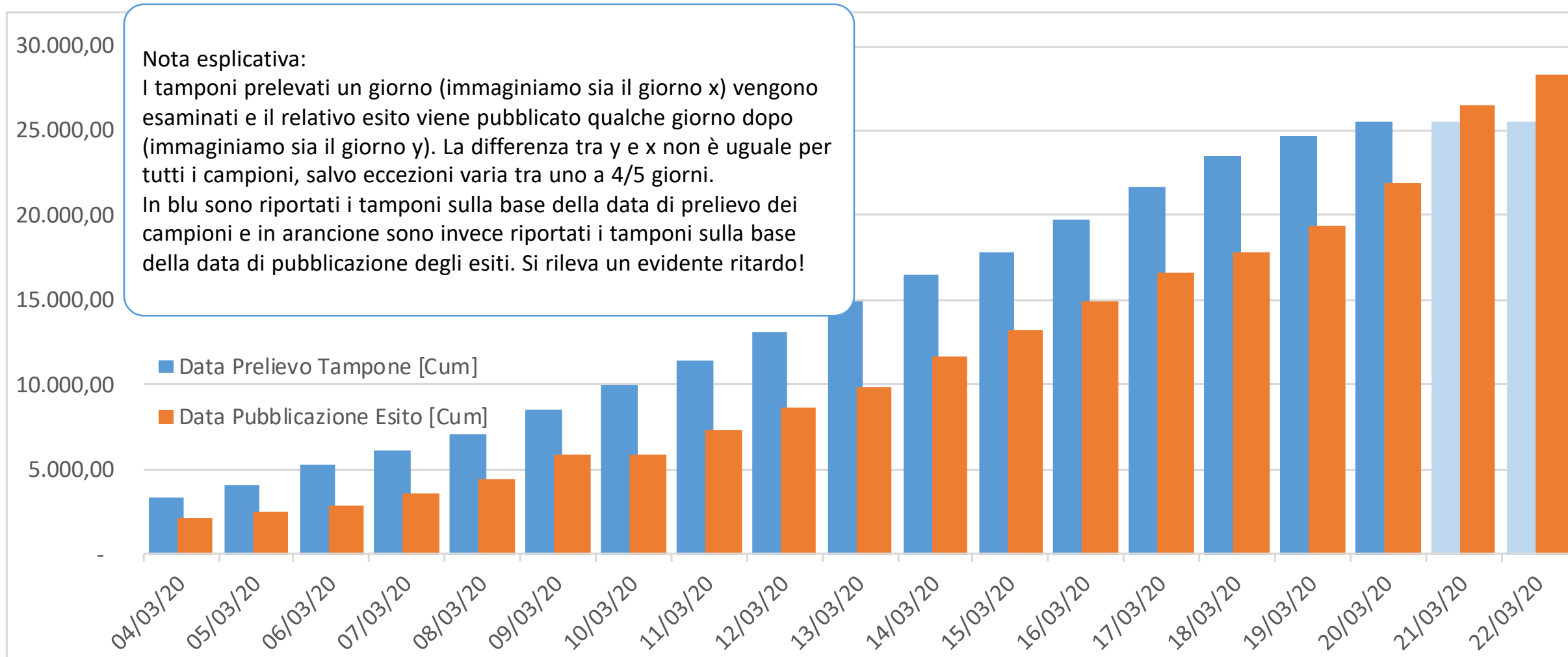


Numero di tamponi positivi confrontato con il numero totale di tamponi pubblicato (perc)

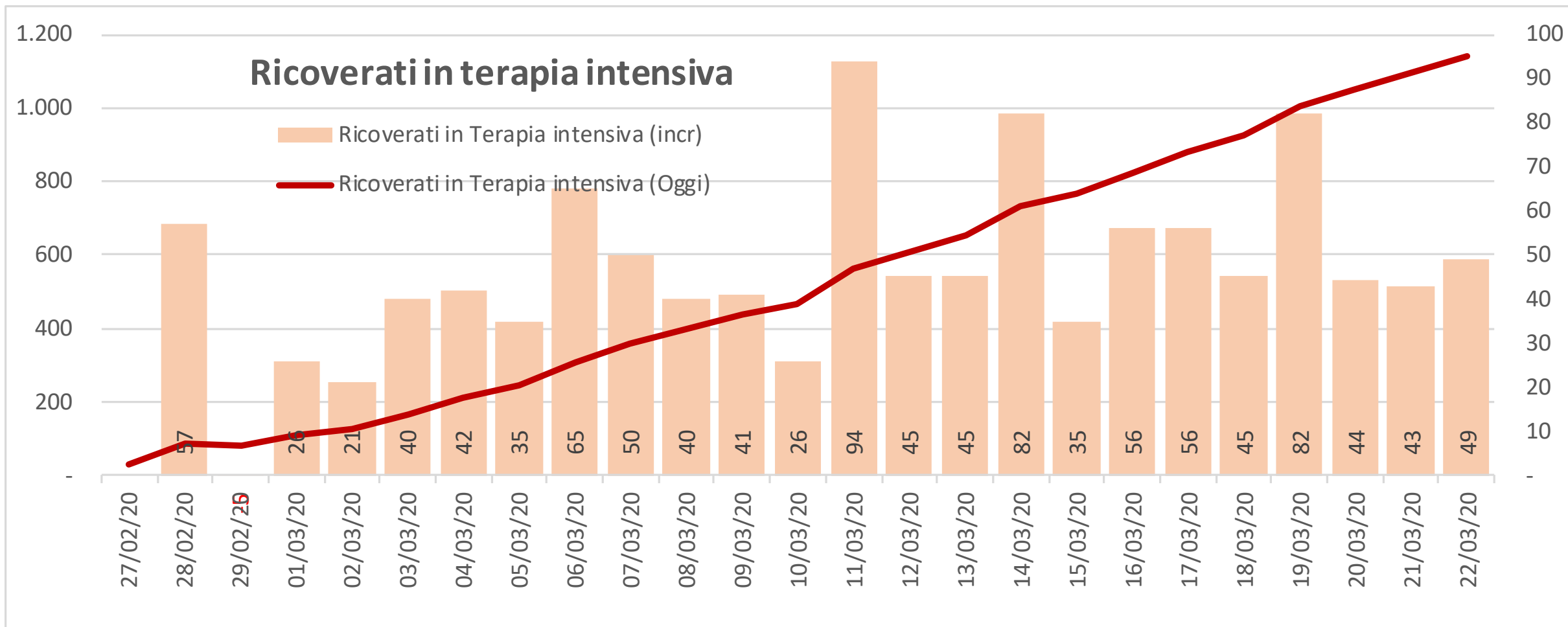


Tamponi Positivi

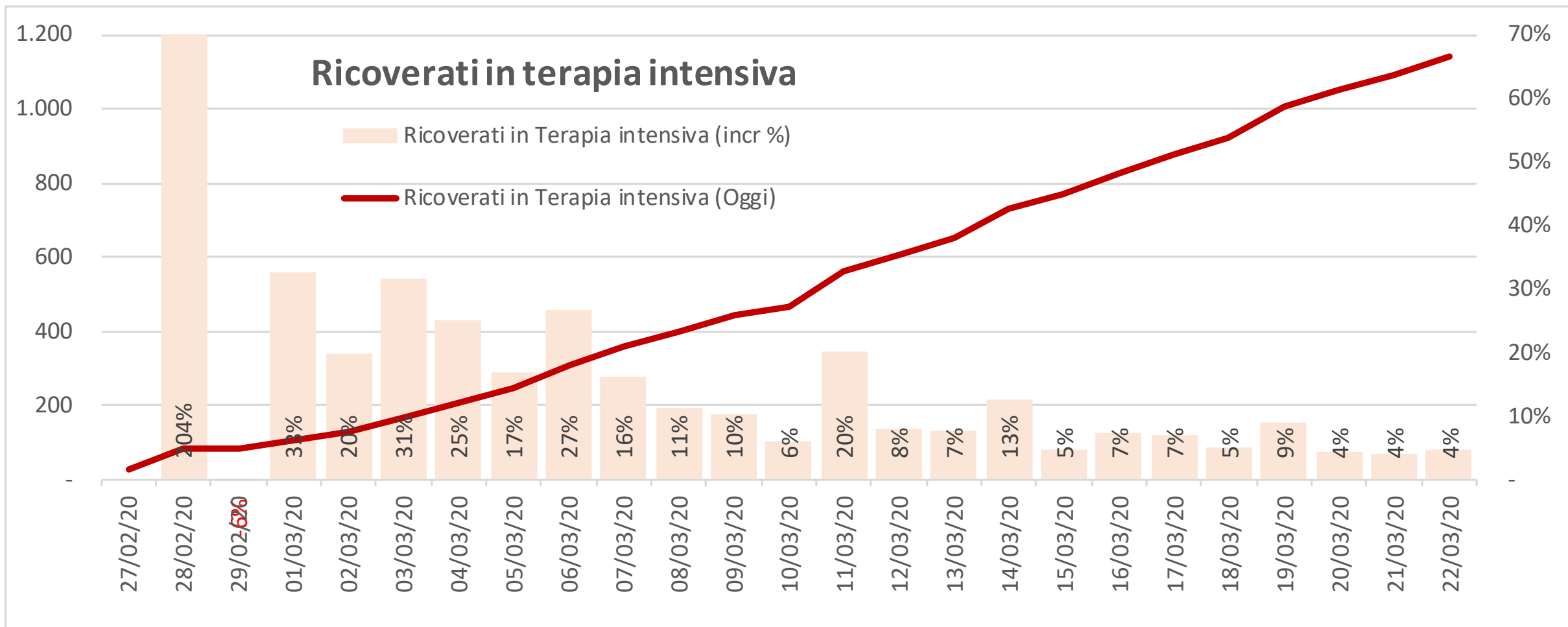
Data prelievo vs data comunicazione



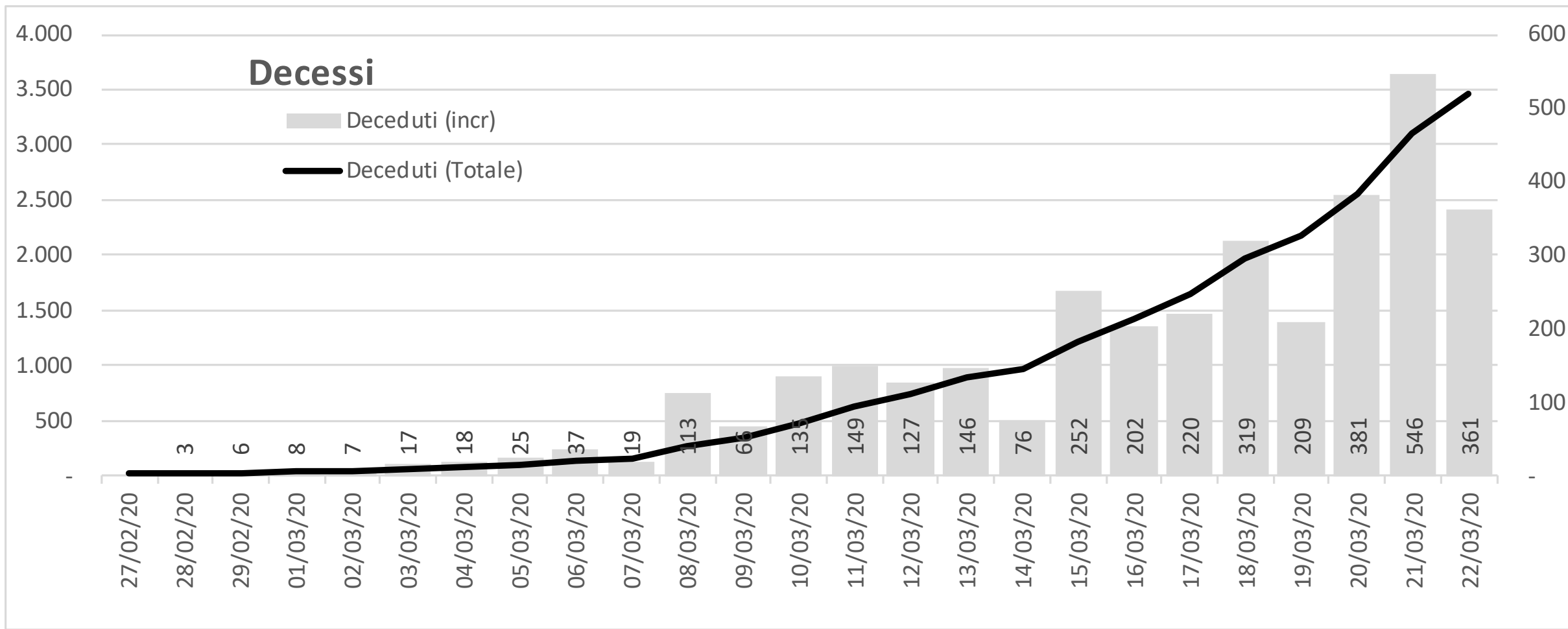
Ricoverati in terapia intensiva (valore e incremento giorno su giorno)



Ricoverati in terapia intensiva (valore e incremento perc giorno su giorno)

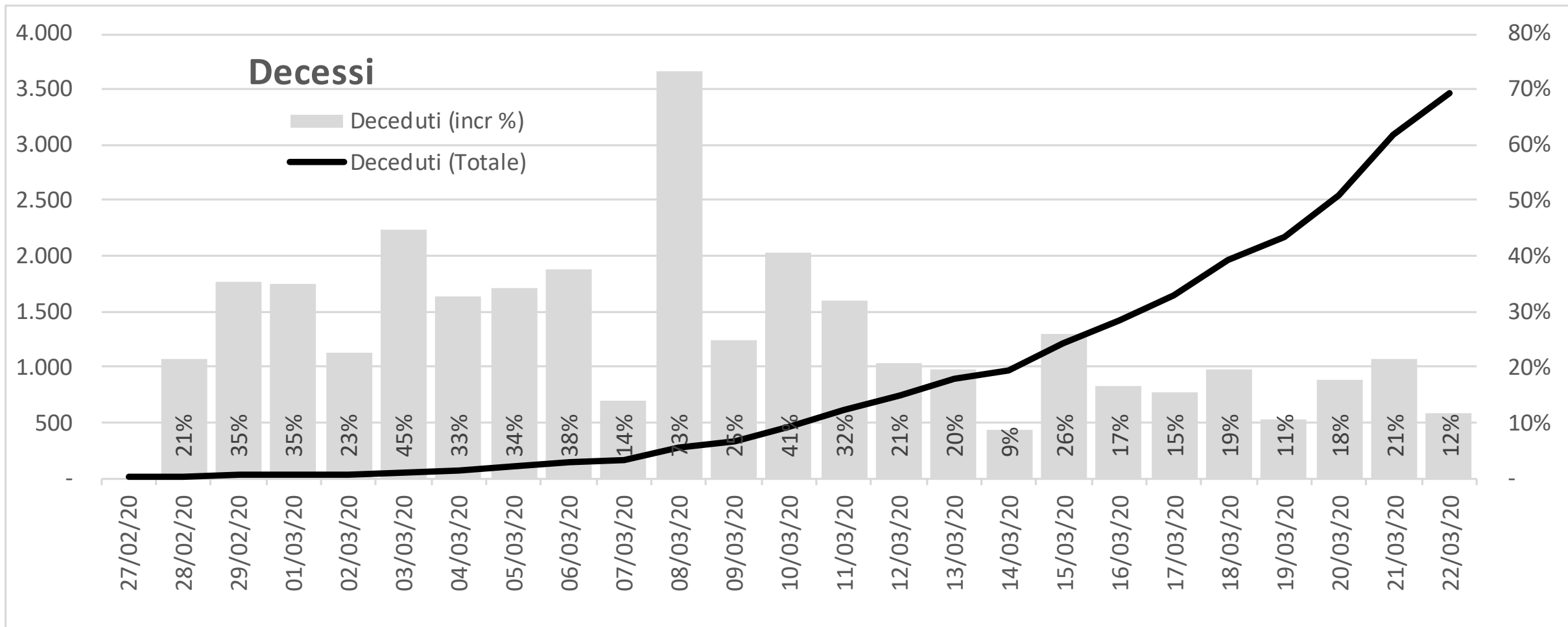


Decessi (valore e incremento giorno su giorno)

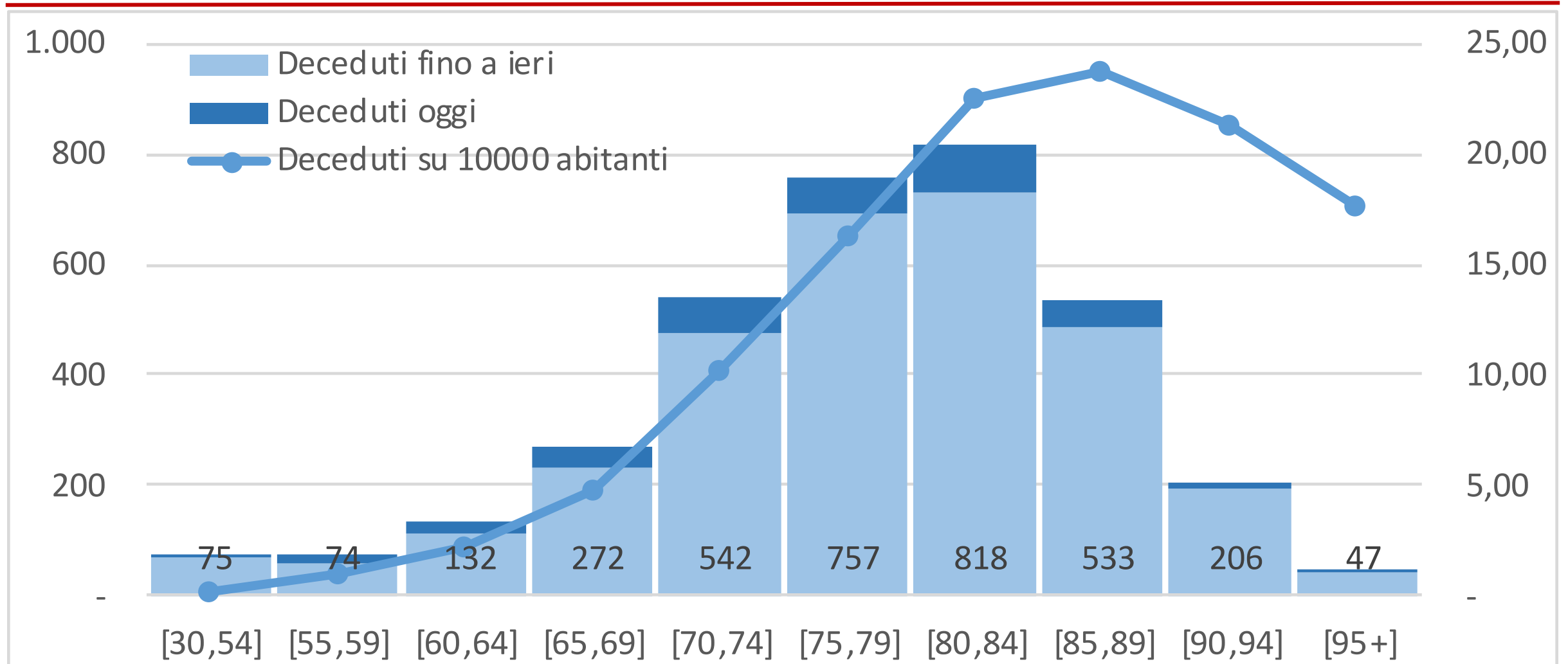


Decessi

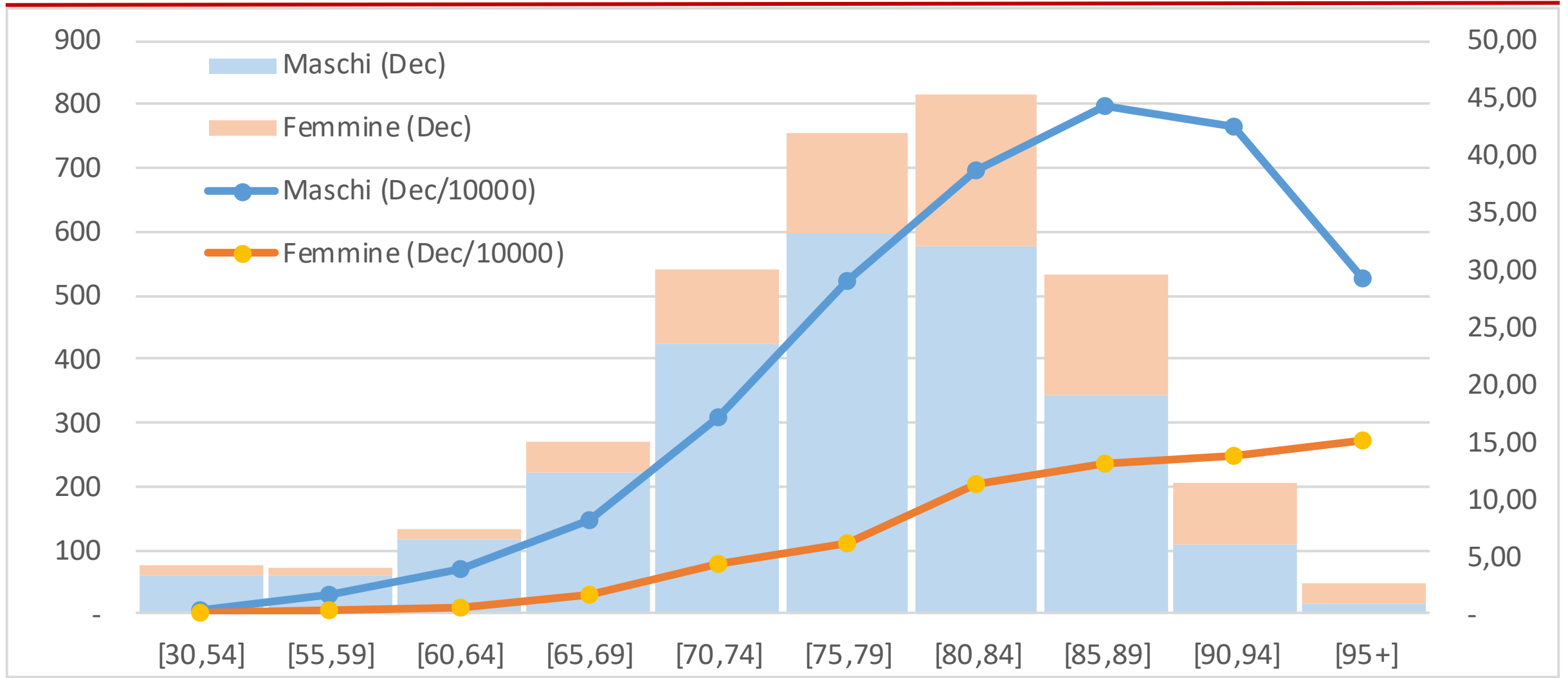
(valore e incremento perc giorno su giorno)



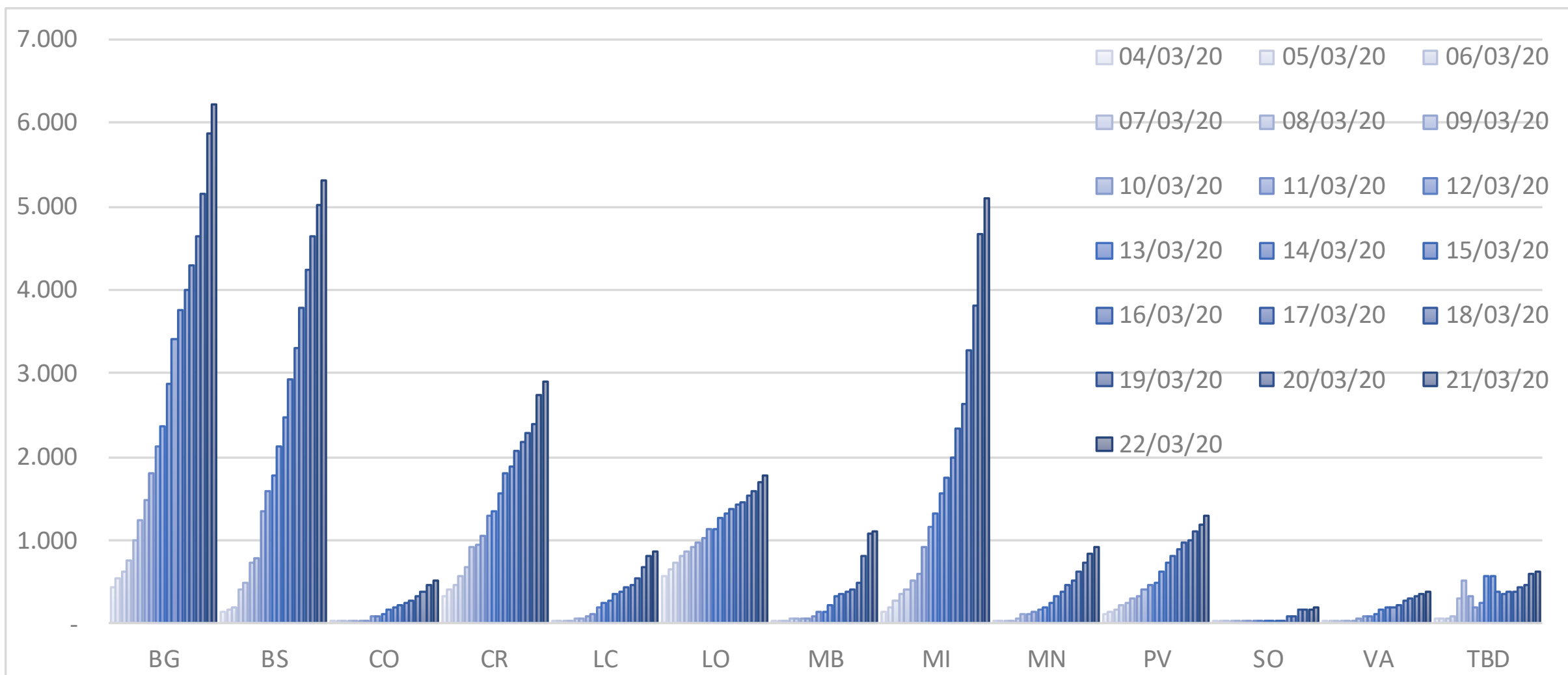
Deceduti (totale fino a oggi) per fascia d'età



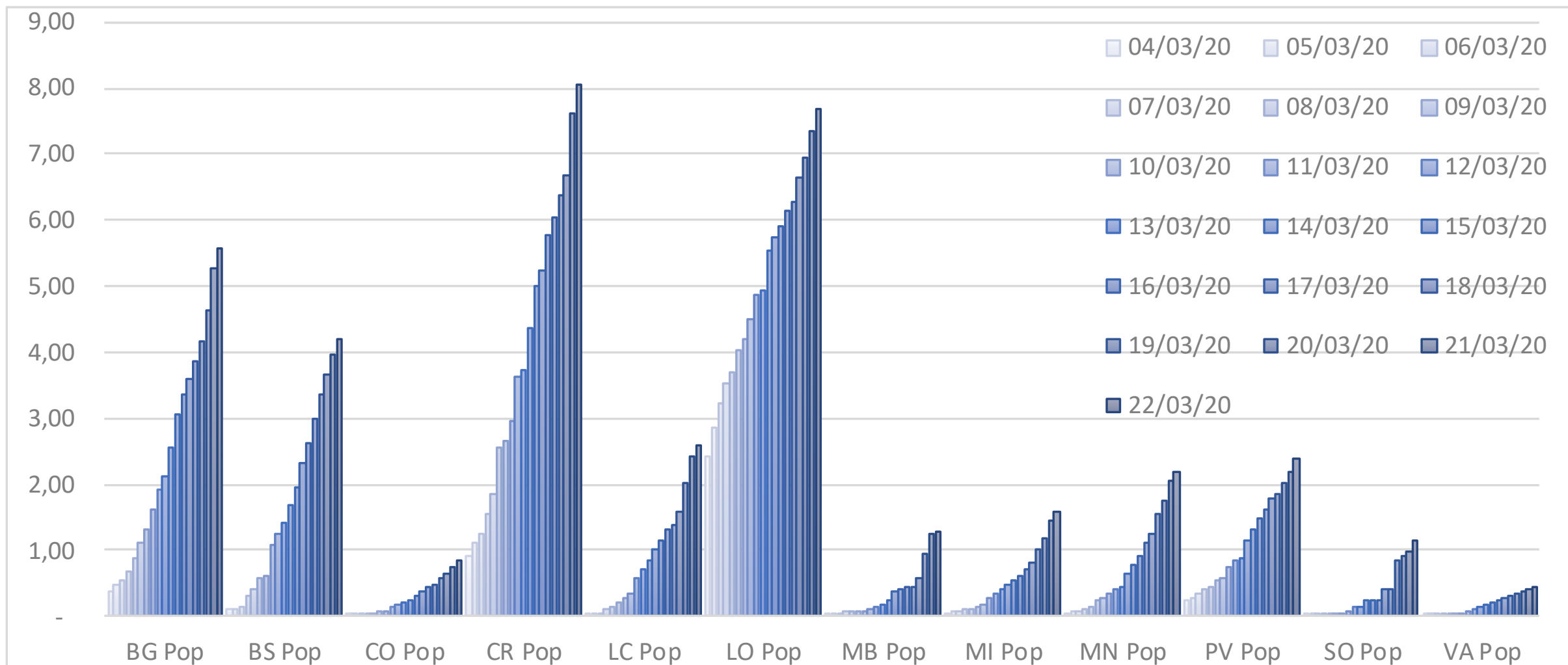
Deceduti per fascia d'età e genere



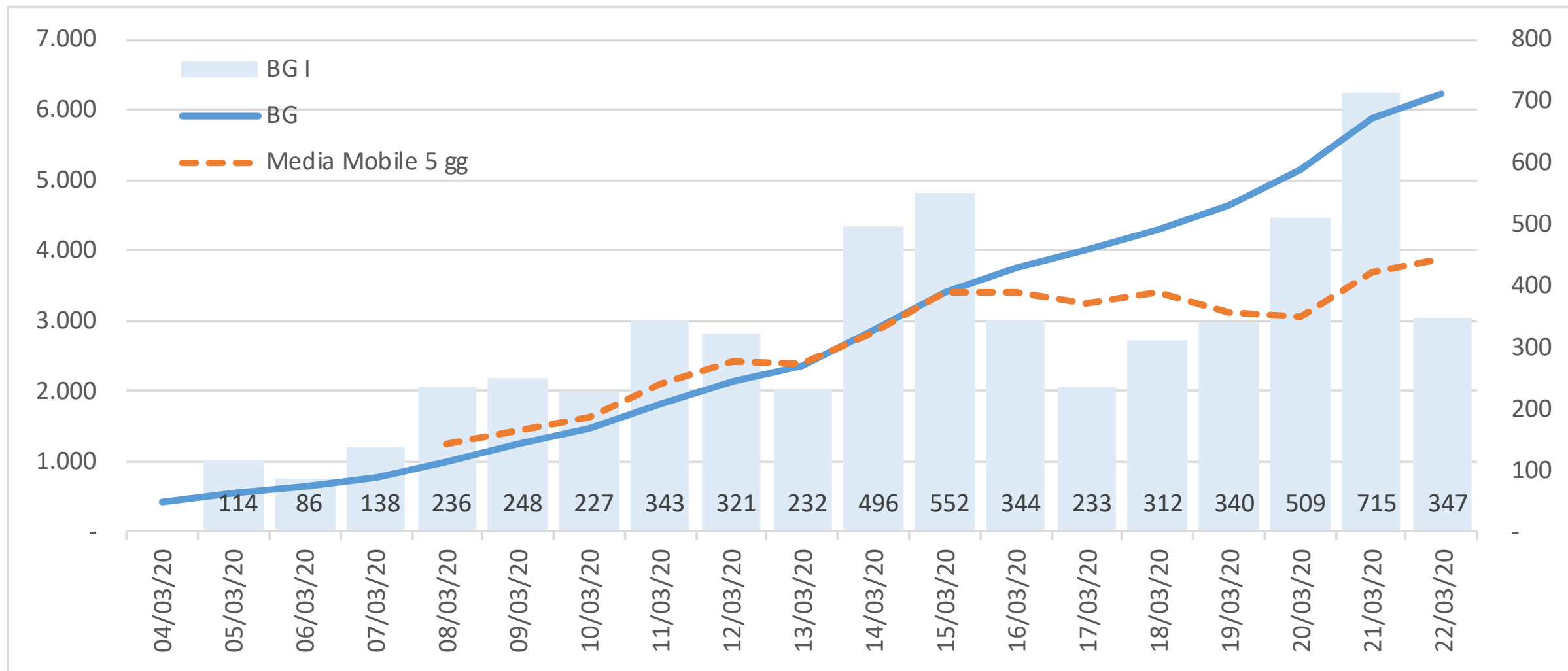
Casi positivi - Distribuzione provinciale (valori assoluti)



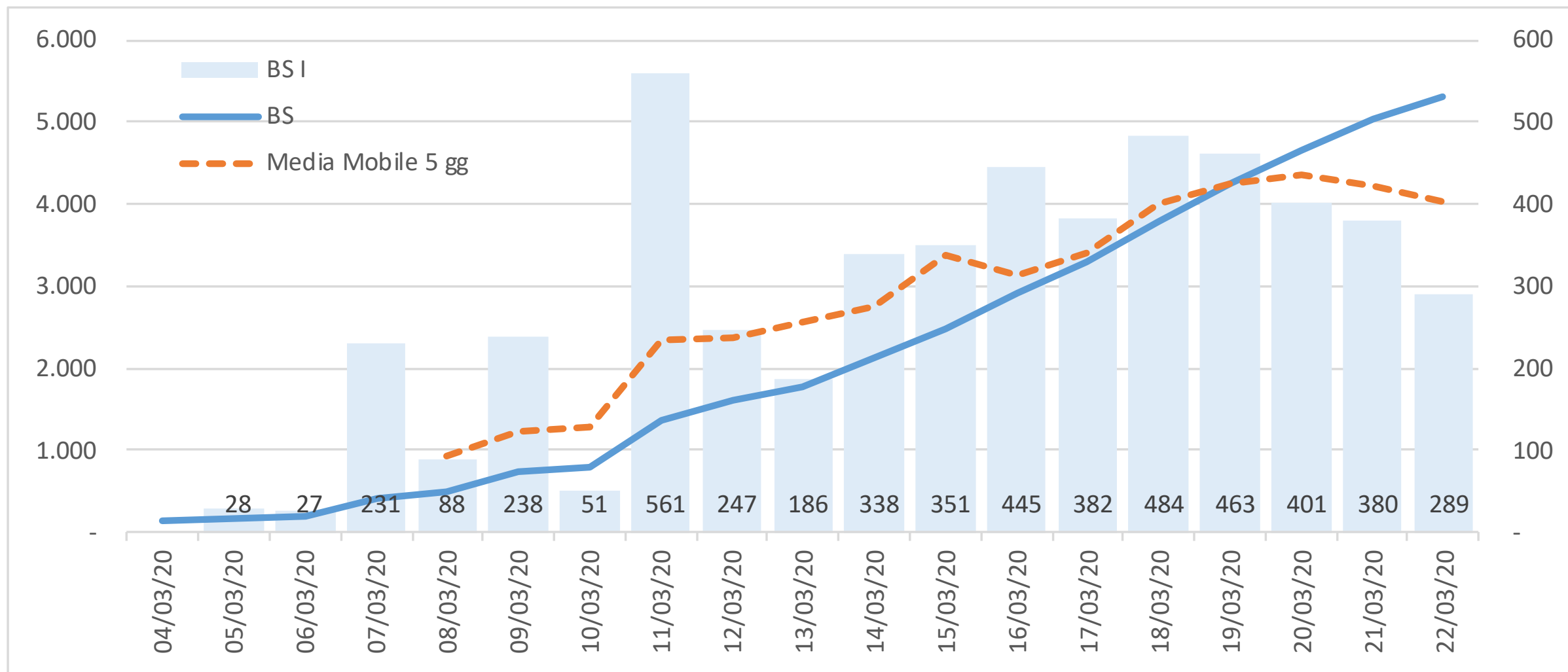
Casi positivi - Distribuzione provinciale (casi positivi ogni mille abitanti)



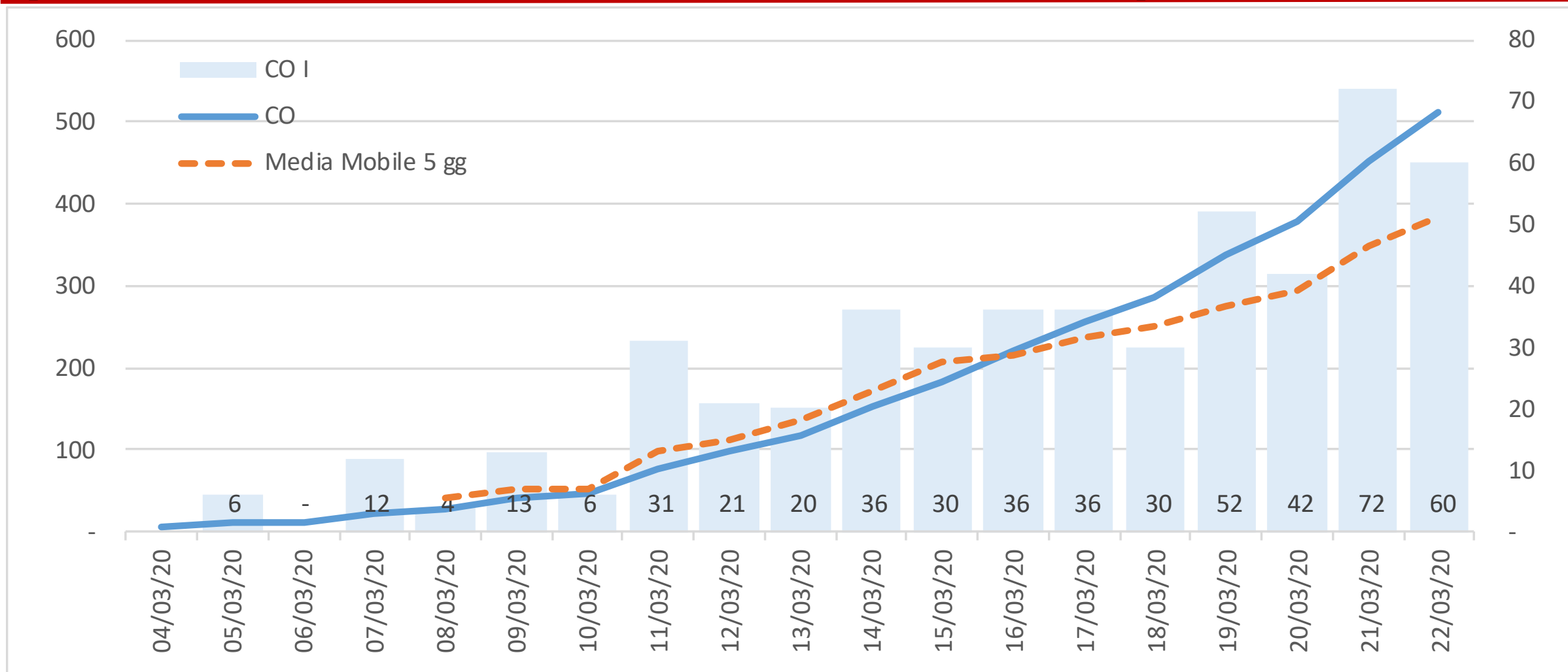
Provincia di Bergamo - Casi positivi (valore e incremento giorno su giorno)



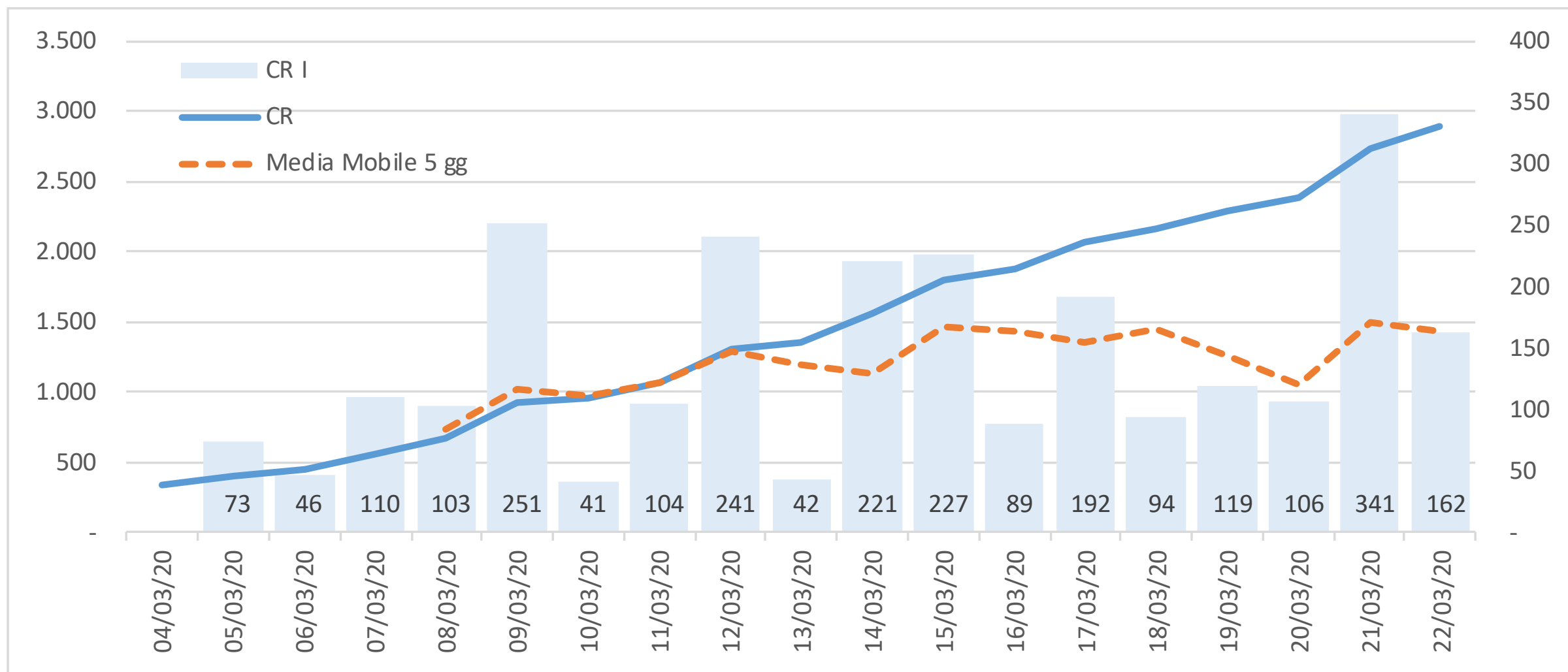
Provincia di Brescia - Casi positivi (valore e incremento giorno su giorno)



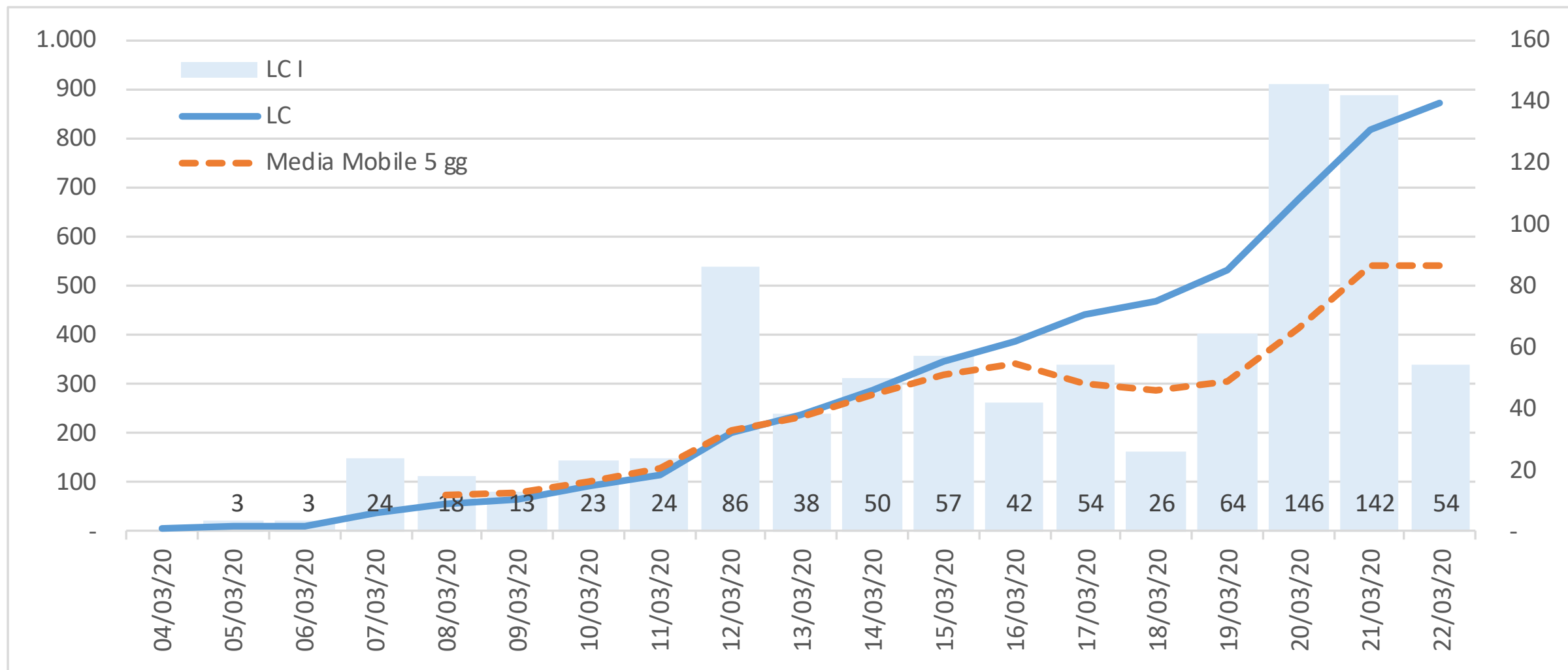
Provincia di Como - Casi positivi (valore e incremento giorno su giorno)



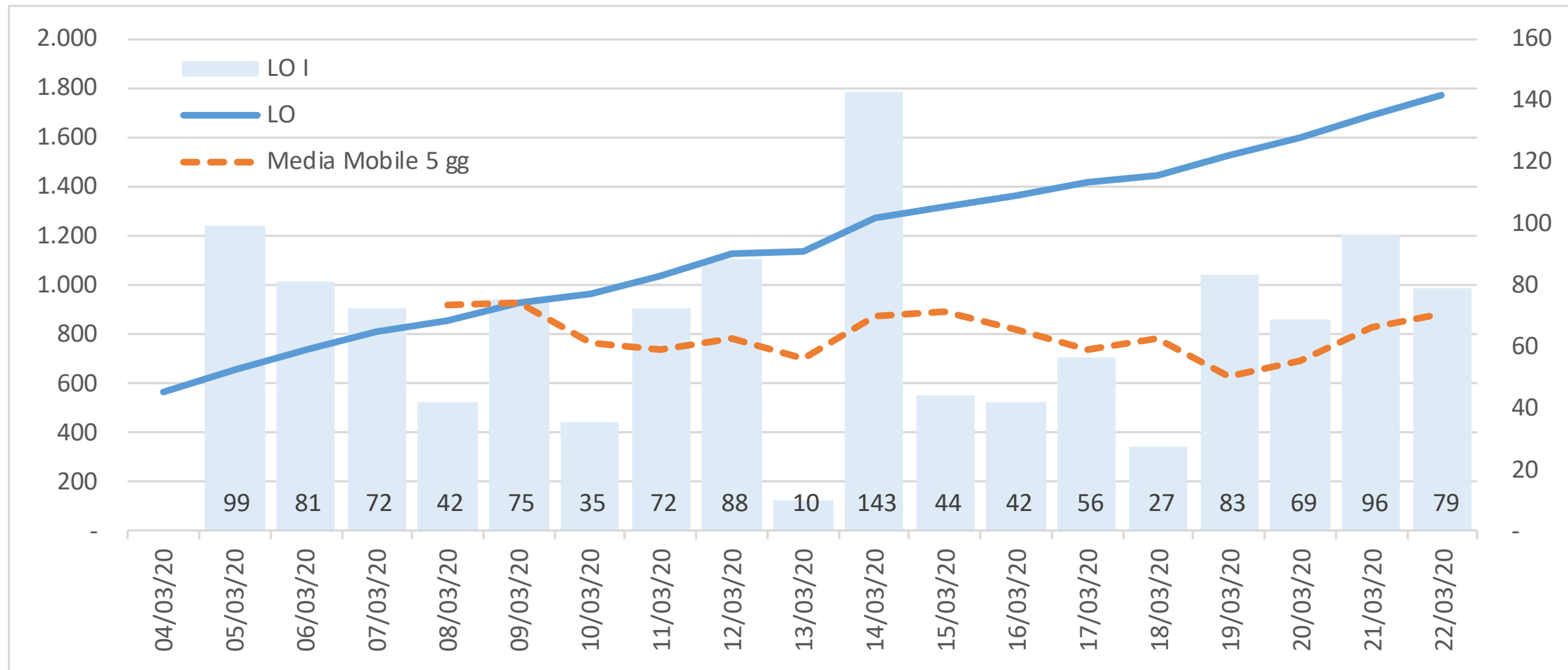
Provincia di Cremona - Casi positivi (valore e incremento giorno su giorno)



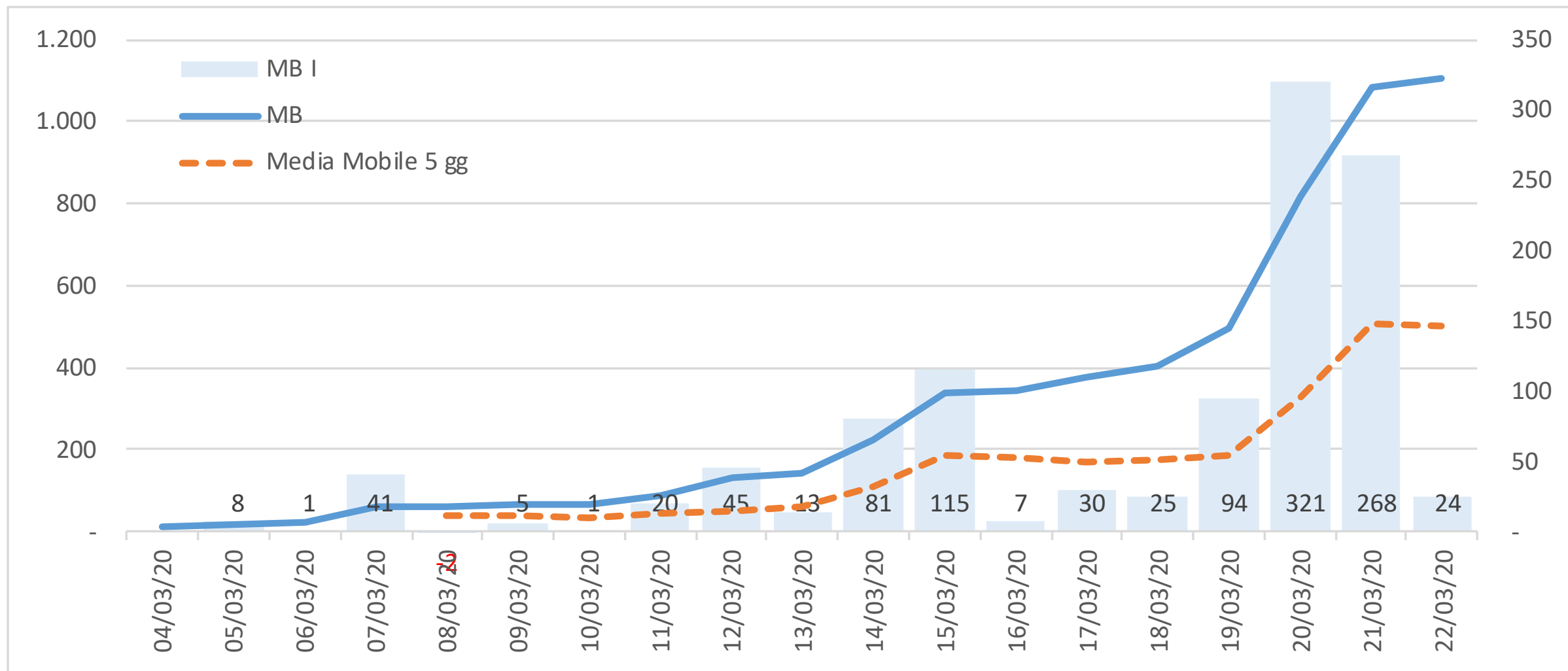
Provincia di Lecco - Casi positivi (valore e incremento giorno su giorno)



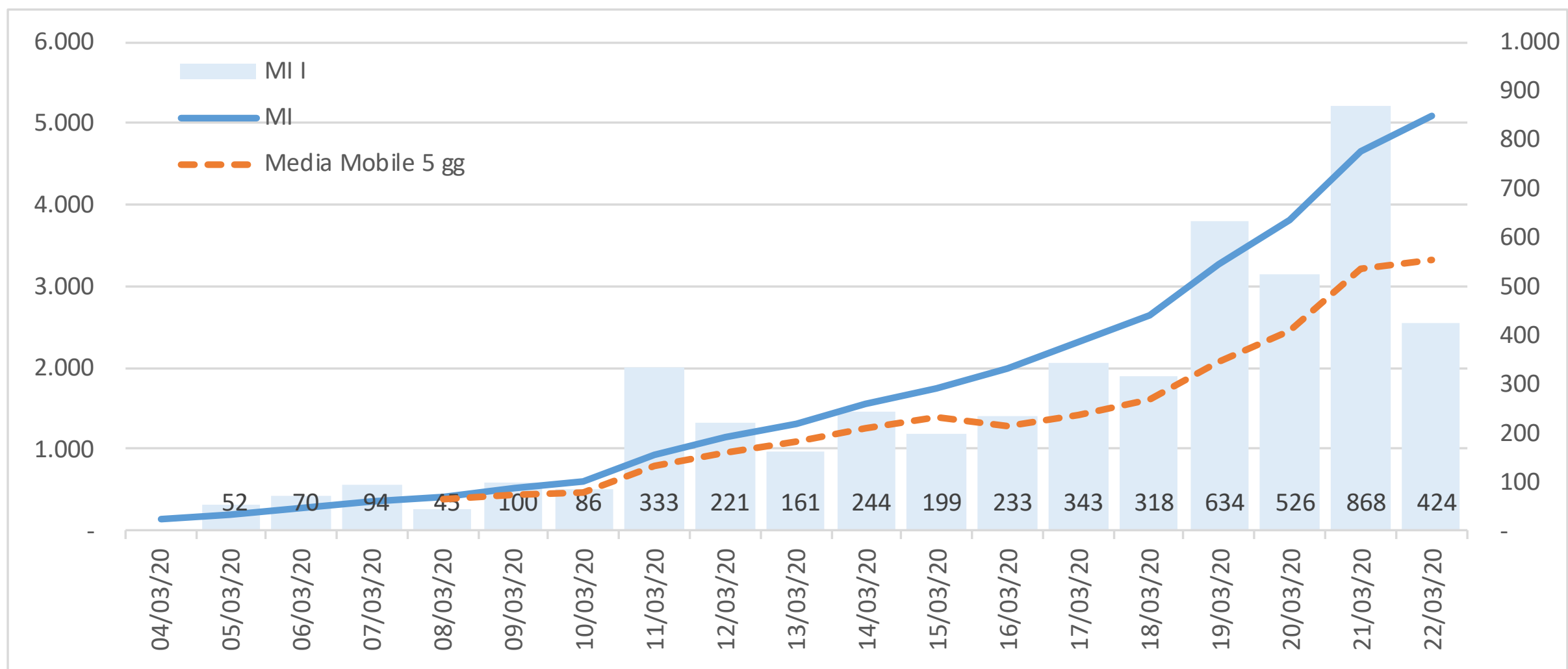
Provincia di Lodi - Casi positivi (valore e incremento giorno su giorno)



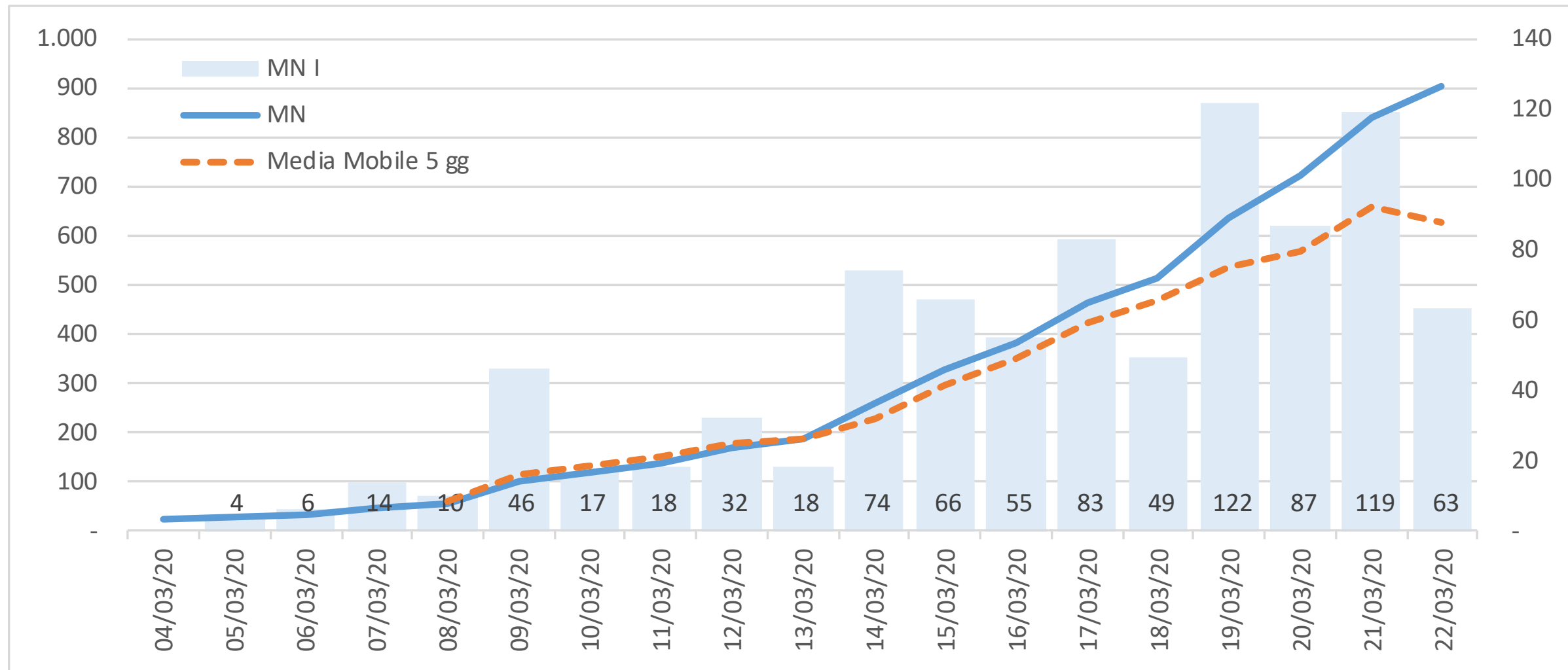
Provincia di Monza e Brianza - Casi positivi (valore e incremento giorno su giorno)



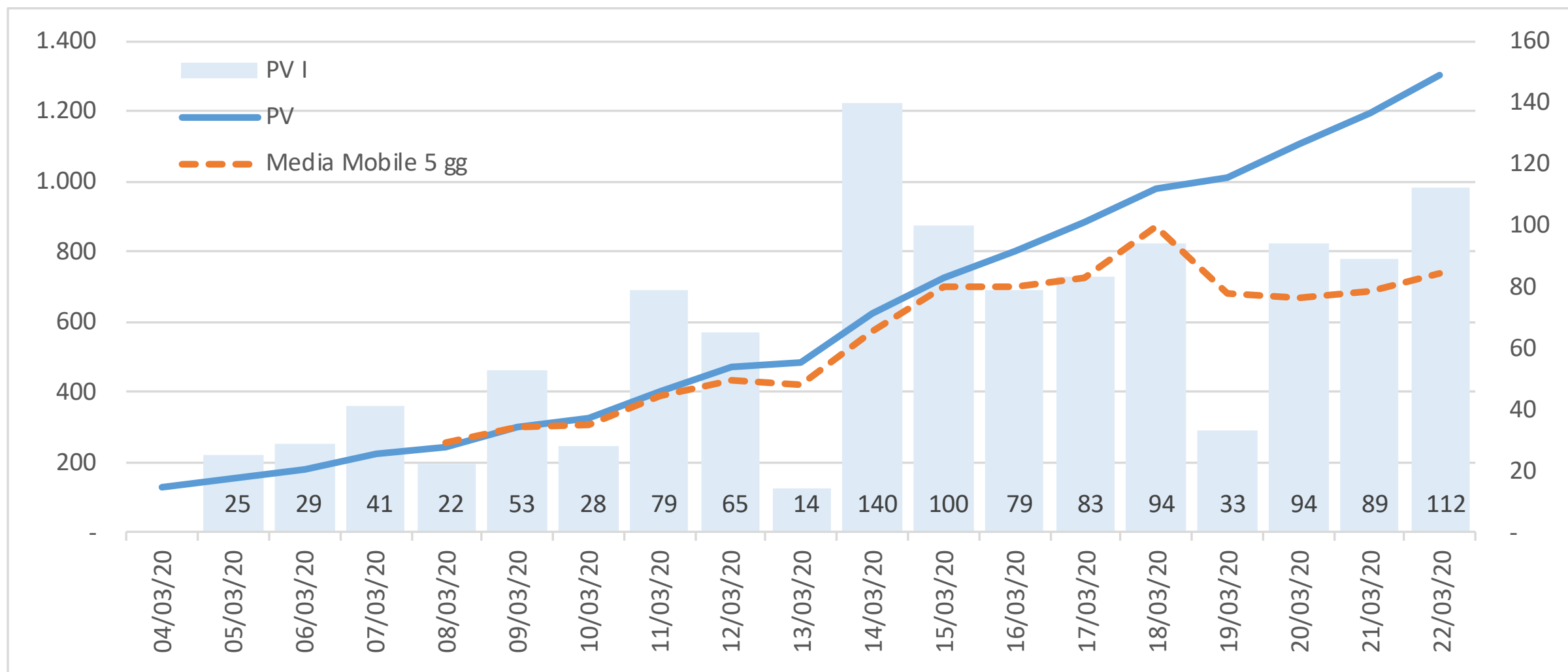
Provincia di Milano - Casi positivi (valore e incremento giorno su giorno)



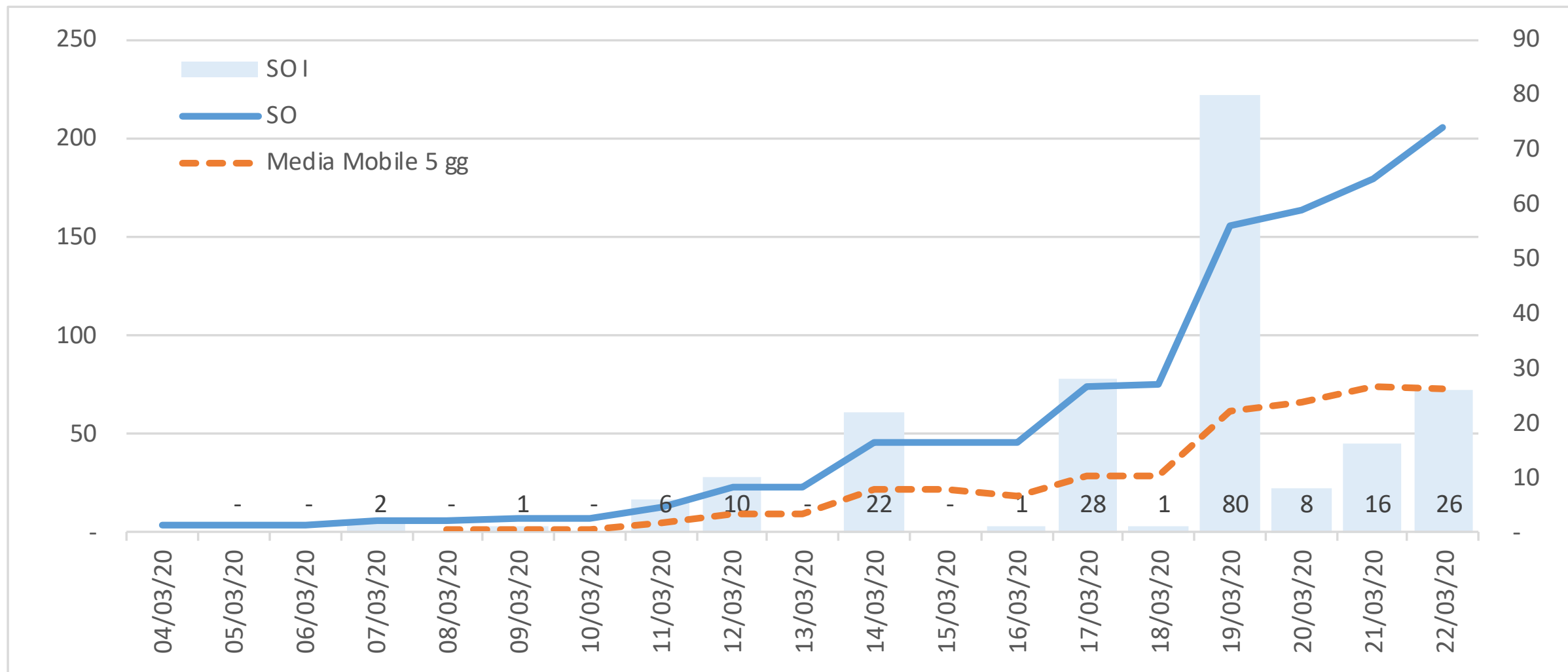
Provincia di Mantova - Casi positivi (valore e incremento giorno su giorno)



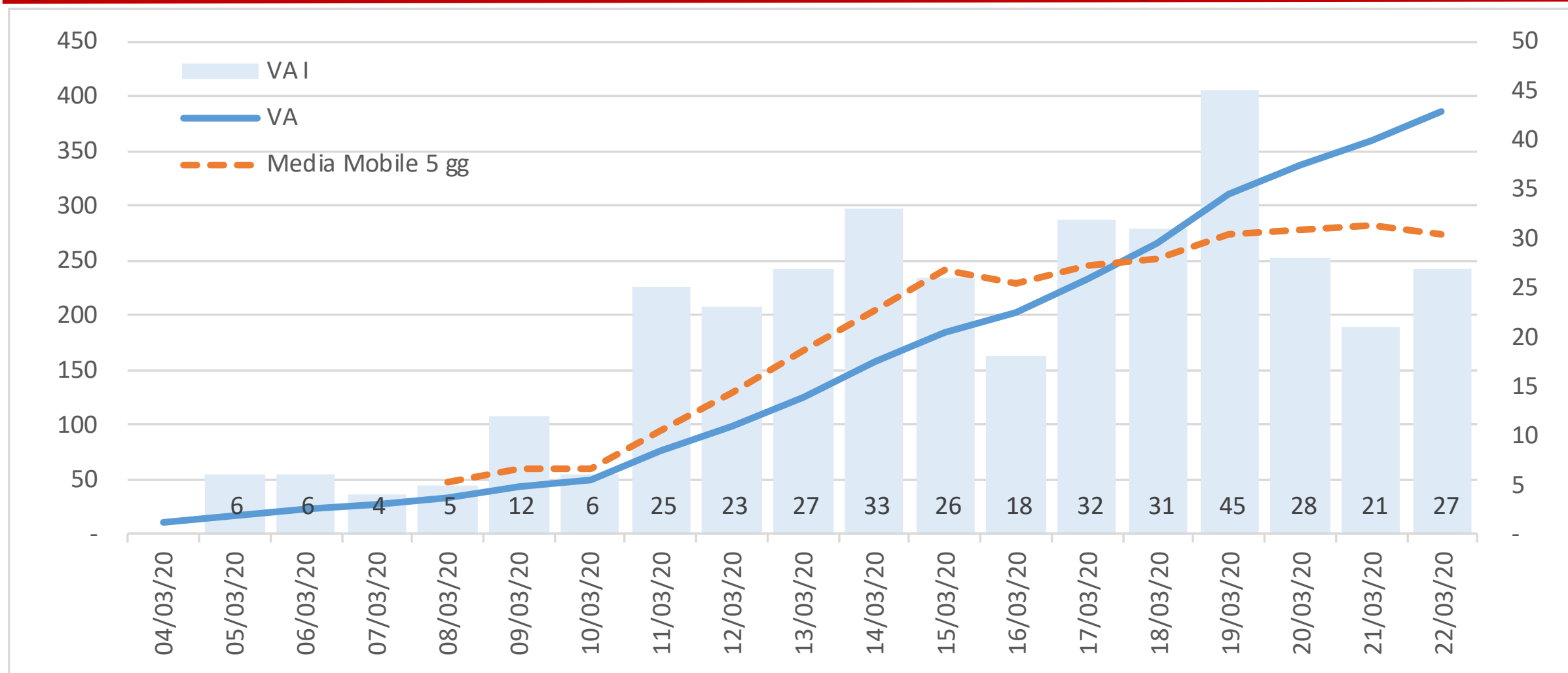
Provincia di Pavia - Casi positivi (valore e incremento giorno su giorno)



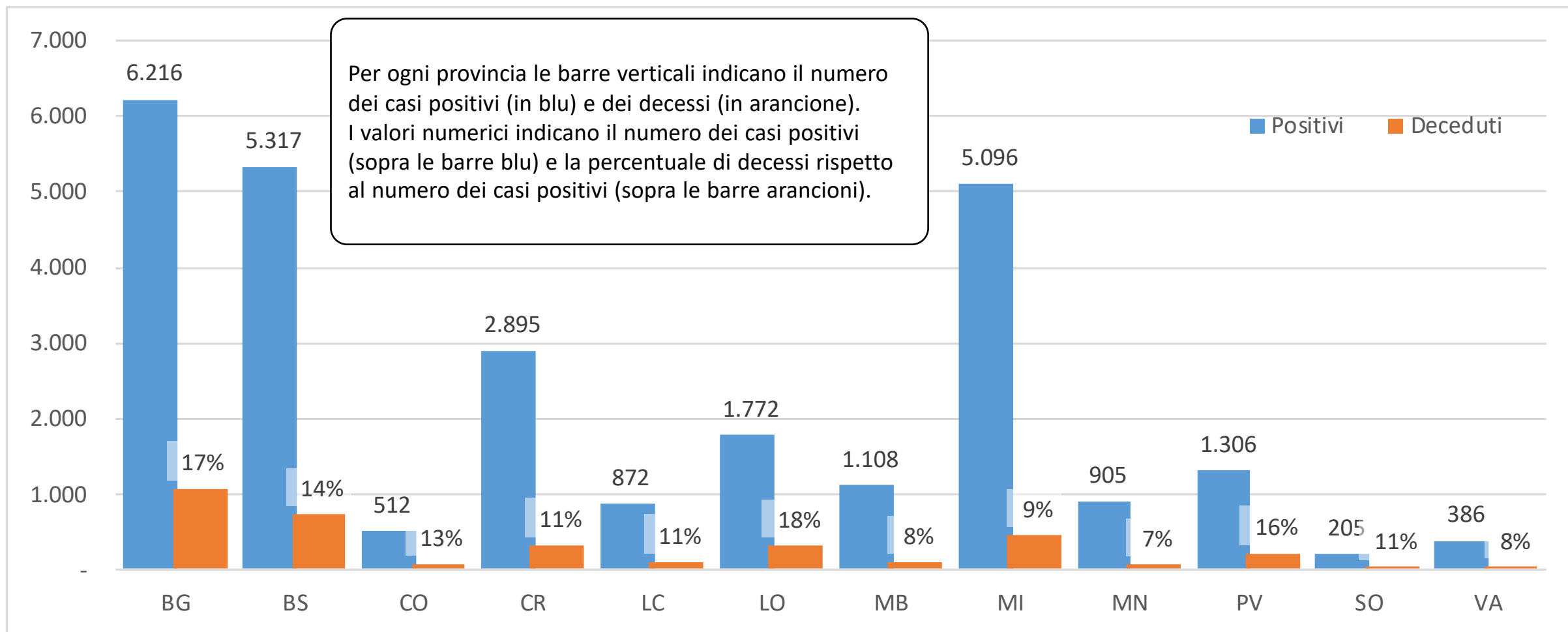
Provincia di Sondrio - Casi positivi (valore e incremento giorno su giorno)



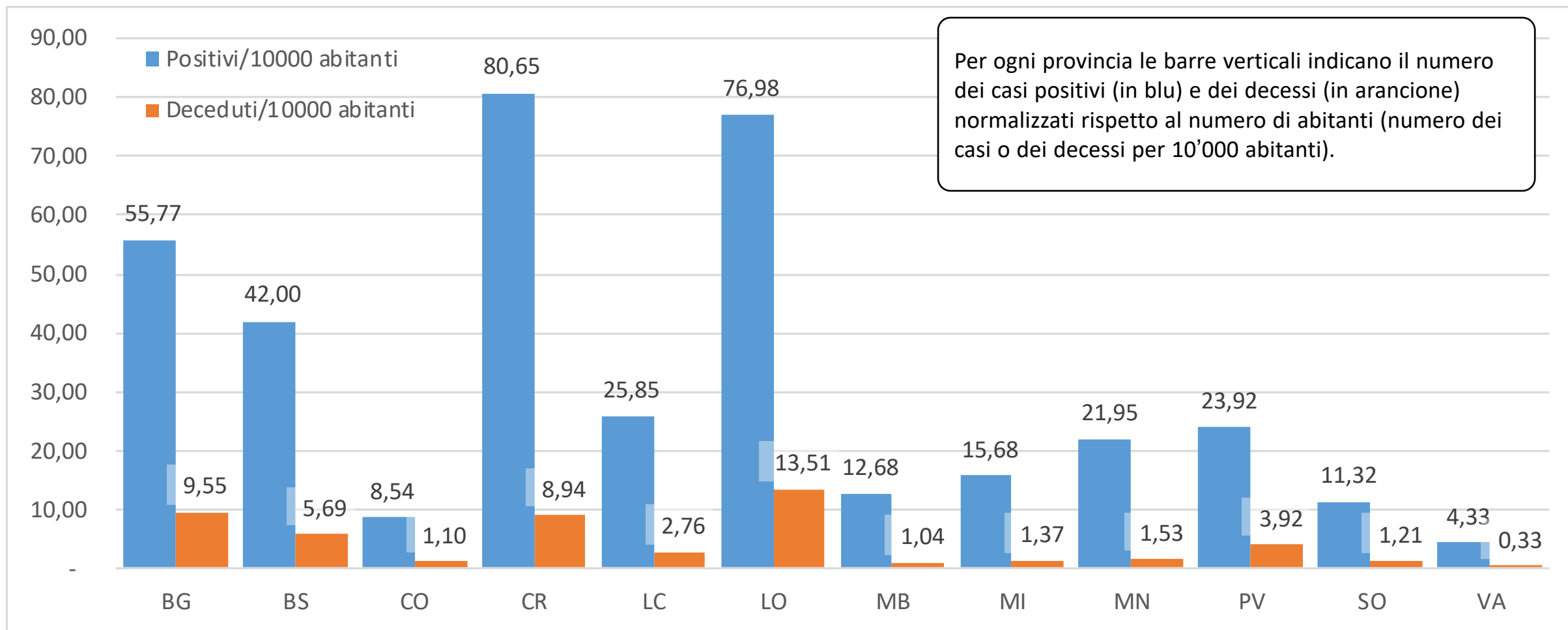
Provincia di Varese - Casi positivi (valore e incremento giorno su giorno)



Rapporto tra decessi e casi positivi (dati provinciali - valori assoluti)



Rapporto tra decessi e casi positivi (dati provinciali - valori per 10'000 abitanti)



Note [1]

- » **Oggi il numero di casi è ridotto rispetto a quelli di ieri. Però il numero di test è la metà circa, quindi non si può capire se effettivamente c'è un miglioramento o se sono stati presentati meno dati.**
- » **Negli ultimi quattro giorno, il rapporto tra il numero dei tamponi e il numero dei risultati positivi è praticamente costante, come si vede nel grafico nella slide 8.**
- » **Cresce ancora il rapporto tra deceduti e casi positivi, che si sta avvicinando al 13%!**
- » **Il numero dei tamponi il cui esito è presentato oggi è meno delle metà di quello di ieri. Per un monitoraggio effettivo della situazione ne servono molti di più!**

Note [2]

- » **L'analisi provinciale si arricchisce di due nuovi grafici che confrontano l'andamento dei casi positivi e dei decessi**
 - › **slide 30: rapporto tra positivi e decessi in termini assoluti**
 - › **slide 31: rapporto tra positivi e decessi in termini di unità per 10'000 abitanti**
- » **Emerge in maniera indiscutibile la differenza tra le diverse aree:**
 - › **il numero di casi positivi per 10'000 abitanti passa dai 4 della provincia di Varese agli 80 della provincia di Cremona**
 - › **Il numero dei decessi per 10'000 abitanti passa da 0,33 per la provincia di Varese a 13,51 per la provincia di Lodi**
- » **Si ribadisce la difficoltà di analizzare dati di cui non è garantita l'uniformità e l'omogeneità.**

Note Politiche

- » **Il numero di tamponi effettuati vaira da giorno a giorno (ieri erano 9556 più del giorno prima, mentre oggi la crecita è di soli 3868, meno della metà). Siamo sempre più lontani dalle effettive necessità di monitoraggio della situazione.**
- » **La stessa attenzione che viene posta sul potenziamento dei reparti di terapia intensiva deve essere posta sulla capacità produttive dei laboratori che analizzano i tamponi.**